

# 東雲だより2017

天気悪いですね！  
私も風邪をひいてまだセキが  
抜けません。皆様お気をつけて。



## 今月のトピックス

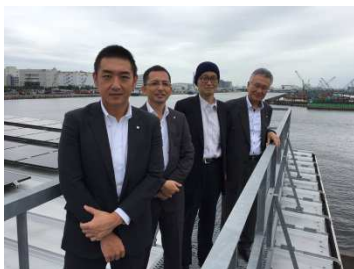
2017グッドデザイン賞特集



人工知能スピーカーの  
グーグルホームは、つい  
に日本語版を出しました。  
テレビでスポーツニュー  
スを付けたりも可能です

- ① 9月研修会および見学会報告
- ② 「2017グッドデザイン賞」特集
- ③ 荒尾先生寄稿 「マンションへ住み替えチェック/下地を知る」
- ④ ラボ紹介「給排水設備研究会/配管技能講習」

## 9月研修および見学報告



チヨダウーテ様見学会



便器設置研修



エアコン施工研修



配管施工研修

9月研修会、見学会の実績をご報告します

- 9/1 ミツワ電機様見学会
- 9/4 千代田ウーテ様見学会
- 9/5 積水化学工業久保プレゼンツ様見学会
- 9/5 辻井商会様TOTO研修会
- 9/6 エアコン施工研修
- 9/11 インストール研修撮影会
- 9/12 配管接続研修
- 9/12 キャプティ様お客様研修会
- 9/20 キッツ堀田社長様見学会
- 9/27,28 給排水設備研究会配管技能講習会
- 9/29 賢人会定例勉強会

## 2017年度グッドデザイン賞受賞ベスト100紹介



### ダイキン工業株式会社 エアコン【小空間マルチカセット コスタス】

業界最小サイズの小空間向け住宅用カセット型エアコン。小空間への設置を可能にすることで、住空間の温度差をなくし、社会問題でもあるヒートショックや熱中症といった家庭内事故を予防します。さらに、多様化する空間づくりのニーズにも応え、快適で豊かな住まいの実現に貢献します。二畳程度のキッチン、洗面所、書斎などに最適です。



### リンナイ株式会社 ガスビルトインコンロ【RHD312/322GM】

高級キッチン向けモジュールタイプのガスドロップインコンロシリーズ。ユーザーのライフスタイルに合わせ個数や配列を自由に組み合わせる事が可能。ガラスタッチパネル式の操作部は先進性があり清掃性も高く、リビングから目の届きやすいアイランドキッチンでも美観性を損なわない。海外で主流である全面ゴトクを採用し、大小あらゆる鍋に安定感が得られ安心して調理をすることができる。



### ダイキン工業株式会社 エアコン【小空間マルチカセット コスタス】

使用しないときは壁面内に収納できる壁用コンセントです。中心部を軽く押すとコンセントユニットが飛び出します。その側面にコンセントが対面で2口ついており90°回転するので、電源プラグを上下あるいは左右に接続することが出来ます。鍵付きタイプはコンセントユニットを収納した状態で施錠が可能ですので、盗電やいたずらを低減できます。



### 株式会社LIXIL カーポート【LIXIL カーポートSC】

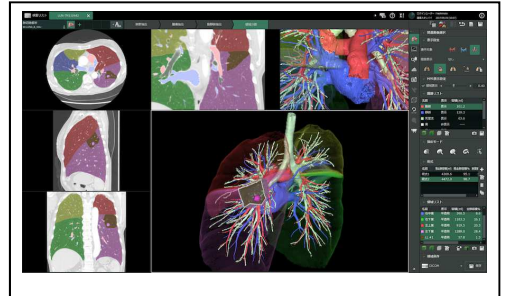
カーポートの機能はそのままに、現代の住宅と美しく調和するカーポート。構造をイチから見直し、余計な装飾やノイズをなくすことで、これまでになく住まいに溶け込むミニマルなカーポートを目指した。従来、構造材に使用していたアルミ押出材を屋根材にも使用し、今までにない構造とすることで、薄くフラットですっきりとした面状の屋根を実現した。屋根が面になることで、建築的に要素が整理され、安心感と開放感を両立した住空間を生み出すことができた。



(株) 博報堂  
育児アイテム【PECHAT】  
おしゃべりするスピーカー  
アプリでセリフを入力できます



アマゾンジャパン(合)  
商品注文システム  
【Amazon Dashu Button】  
ワンタッチでお気に入りの  
商品が注文できます



富士通株式会社  
3次元画像解析システム  
【シナプス ヴィンセント】  
CT、MRIなどから3D画像を描出解析

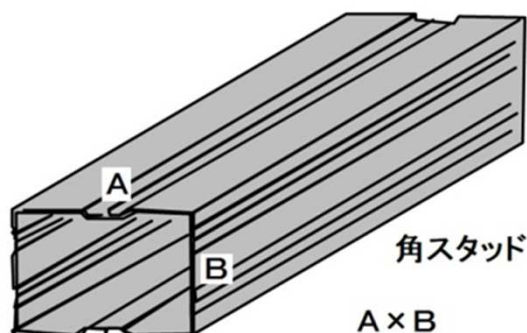
キッチンには前回紹介した低温からや照明器具などからの出火の心配があります。その原因究明ではありませんが、室内に隠れた下地について調べておきたいものです。

### 1. 下地の材料

マンションは鉄筋コンクリートにしても鉄骨造にしても構造躯体と下地材と仕上材に分かれます。スケルトンの躯体に各部屋を構成する構造体(骨組み)を木か鉄か選択しています。鉄と言っても軽鉄(LGS)と呼ばれるフレーム専用材です。どちらかを見るにはユニットバスの天井点検口から望めば一目瞭然です。



画1 内壁下地(軽鉄)



画2 軽鉄(LGS)の例



画3 一般的なマンション

画1は、改装中で軽鉄の壁下地が見えます。画2は代表的な軽鉄のイメージです。画3は昭和時代の一般的なマンションイメージですが、外壁や隣戸の境(周囲の壁)以外の各室の内壁の下地が全て軽鉄か木で組まれているのです。ユニットバスで確認できれば、開口部などの補強材や止め付け関連部品を軽鉄用で用意します。木の釘に当たる軽鉄専用のタッピングビスは最初の部材の穴あけから、タップ立て、締め付けまでを一連の動作で行えるセルフドリリングファスナーです。

この時点で大切なことがいくつかあります。まず一つは、接続下地材が構造躯体とどう固定されているかなどの確認です。中でも和室など天井下地の確認は大切です。なぜなら、マンション管理規約との関係を踏めておく必要があるからです。

私は、日経新聞系の「住宅ねっと相談室」(2004~2016年)やNPO法人SOS総合相談グループなどで住宅の相談カウンセラーの関係で、マンションの相談の中で管理規約に、既存構造躯体に新たにビスなどで穴などを禁止している場合が意外と多いのです。この場合、天井の下地がしっかりしているか観察できる範囲でよく見る必要があります。なぜなら、プランを変更するリノベーションでは内壁下地を解体する可能性があるのですが、その際に天井下地も崩れてしまうと管理規約に違反した工事になる可能性が高いのです。ですから、事前調査は重要になるのです。

しかし、調査で見ると新築時に酷いと思うほど構造躯体の壁や天井に穴だけでなく破損など行われていて、矛盾を感じたり、これ以上はいじめてはいけぬなど悲壮な依頼と想ったり複雑です。

東雲で9/27,9/28,10/6の3日間をかけて給排水設備研究会主催の配管技能研修会が行われました。

最高レベルの技術を実習形式で短期間で習得できる貴重な講習会を取材しました。

講習で使用される配管材料は、SGP、ステンレス管、銅管、塩ビ管、ポリブデン管、架橋ポリエチレン管、三層管と多岐にわたります。また接続方法もSGPは、ねじ接合、グルービング接合、溶接。銅管は硬ろう付、はんだ付、メカニカル継手など。

接合部は気密試験を実施。溶接も全員が体験できます。毎年秋に実施しています。参加者は設計事務所、サブコン、施主など。ルートにも拡大を検討中です。

給排水設備研究会ホームページ

<http://npo-jspe.org/news/>  
事務局 TEL 03-3234-2106



### 東雲だより10月号”編集後記 ☆ドルチェ☆ — うどん —

最近急に寒くなりましたね(>\_<) 冷え性の私にはまた厳しい季節の到来なので、もう既に温かい食べもの飲み物しか口にできません。お風呂でじっくり芯から温まることも欠かせません。特に季節の変わり目は風邪を引きやすいので、今が一番大切な時期ですよ！

そんな私が体を温めるのに良く好んで食べているのがうどんです。元々麺類が好きで1年を通して消費量は多めなのですが、特にうどんは冷凍を買っても、よくあるチェーン店に行ってもお財布にもお腹にも優しいので大好きです。今夜も気温が12度で寒かったので、近所のうどん屋さんに行ってきました。季節によって限定メニューがあるのも楽しみで、今日はそろそろ終わりであろう牛すき釜玉うどんの肉増しにしました。甘じょっぱいすき焼き風の味付けのお肉がうどんに乗っているのですが、ここに無料のネギをたっぷり乗せて食べるのが何とも美味しいんです！うどんと一緒に天ぷらを食べるのも楽しみの1つで、今日は蓮根をチョイス。甘辛のうどんとシャキシャキ歯ごたえの蓮根は相性バッチリで大満足でした！

そろそろ鍋焼きうどんが姿を現す季節なので、寒いのはちょっと苦手だけど食の楽しみだけは絶えませんね(笑)美味しいうどんて体の中から温めて、元気に過ごしたいと思います。

佐藤深雪



牛すき釜玉うどん

お問い合わせは

## みらいエコリフォームセンター

〒135-0062 東京都江東区東雲2-9-7 東京配送センター内  
TEL.03-3527-5900<代> 営業日▶月～金9:00～17:00 土：応相談

●お問い合わせは  
TEL.03-3527-5628 FAX.03-3527-6070

