

みらいエコリフォームセンター 6月号VOL.54 東雲だより2015

ついに梅雨入りですね。
この時期、アジサイがきれいですね。
わたしは、白いアジサイがすきです。
体調を壊しやすいのでご注意ください。



今月のトピックス

日本のエネルギー政策特集

- ①5月研修会および見学会報告
- ②地球環境と日本の主なエネルギー政策展開
- ③荒尾先生寄稿「マンションリフォームとダクトその2」
- ④ラボ紹介「京橋環境ステーション」



藤森工業さんのレンジフード
移動式展示台を作成しました。
みらい市でも展示しています

5月研修および見学報告



ガス可とう管資格研修



キャプティナー新人研修



みらい市ミニセミナー



便器設置セミナー

5月研修会、見学会の実績をご報告します

5/13 ガス可とう管接続工事監督者研修

5/19 FT-リフォーム専科勉強会

5/20 YHK器材研修会

5/21 キャプティナー新人研修会

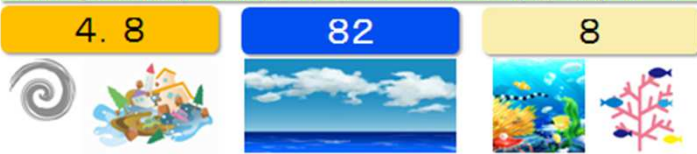
5/22 みらい市エントランスセミナー

5/23 みらい市エントランスセミナー

5/27 HAT-TOTO/便器設置新人研修

低炭素社会に向けて

これらの数字は何を示しているかご存じですか？



地球はこのままでいくと今世紀末に
大変な危機に見舞われる事になります

<p>気温が4.8度上昇 現在のスーパー台風より 数段上の脅威</p>	<p>海面が82センチ上昇</p>	<p>二酸化炭素の量が 海に取り込まれ 海のpHが8を切り フナゴン貝・珊瑚礁等 生態系の基礎を担ってる 生物が危機的な状況へ</p>
--	--------------------------	--

低炭素社会に向けて

なぜ？国際社会は省エネを進めるのか

地球は現在…大量絶滅期！？

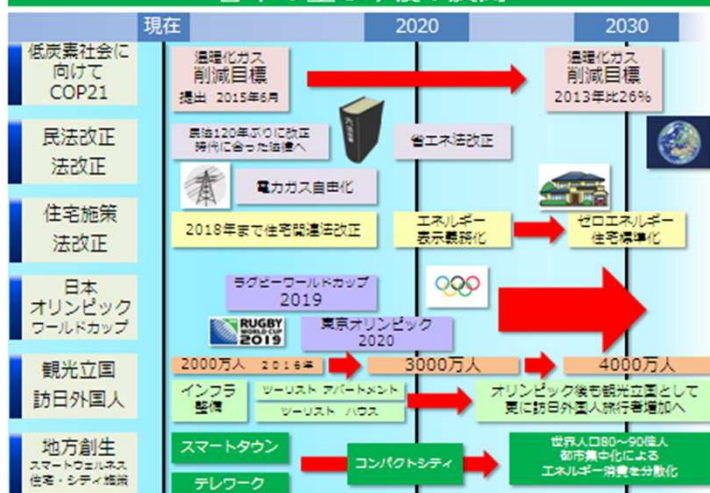
2億年ぐらい前の恐竜がいた時代は、1000年の間に一種の生物が絶滅したと考えられて
200～300年前にかけては4年で一種
100年前には1年で一種
1975年には1年間で100種
現在では1年間で4万種以上の生物が絶滅している
大量絶滅はこの地球において何度も起きているがアメリカ自然史博物館による調査によると、
70%の生物学者は、現在、大量絶滅が起こっていると見ている
今後はさらに地球温暖化の影響もありさらに絶滅に拍車がかかると予想されています

地球はこのままだと…

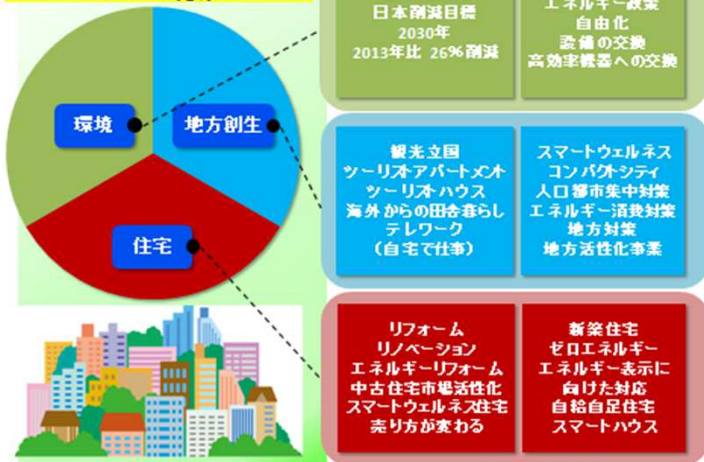
- 地球の平均気温は**4.8度**上昇 現在のスーパー台風より脅威となる台風が吹き荒れ事が予想
- 海面は最高で**82センチ**上昇
- 二酸化炭素の6割が海に取り込まれ、海のpHが**8**を切るとプランクトンや貝や珊瑚礁等生態系の基礎を担ってる生物が危機的な状況へ

地球の環境は現在よりも過酷な状況になり
大量絶滅による生態系の大きな変化は人類存続に関わる重要な問題
この大きな問題を解決する為に世界各国は連携して動いています

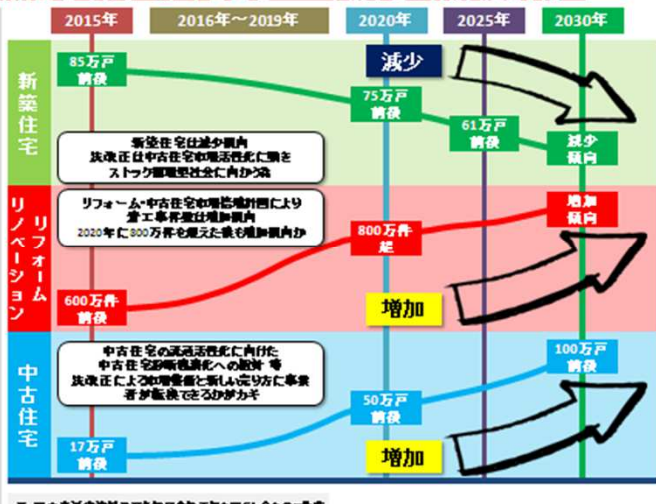
日本の主な今後の展開



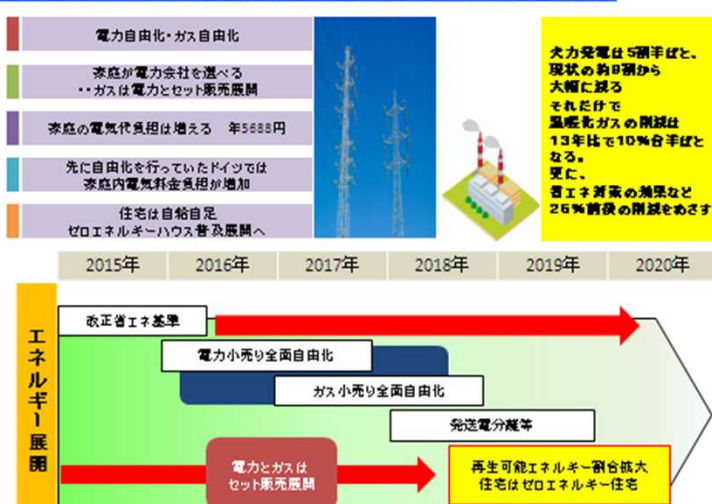
日本のみらいに向けた 3つの施策



新築住宅・リフォーム・中古住宅・・・今後の着工件数・流通予想



日本国内 エネルギー自由化・再生可能エネルギー 2030年電源構成



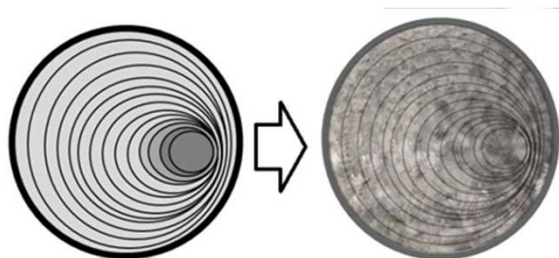
今回はダクトとほこりの問題です。マンションに住む方に、「ダクトの掃除はしている？」と聞くと「しているよ。」と答えてくれます。しかし、更に詳しく聞くと、キッチンの換気扇自体の掃除のことで、それ以外でもせいぜいトイレや洗面、浴室の天井扇のフィルターを外して掃除くらいでダクト自体の掃除をした方はほとんどいない感じです。

1. ダクトと汚れ

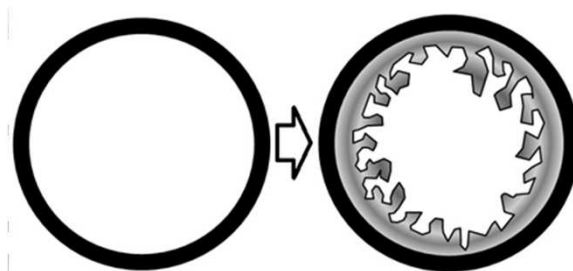
人間で言うと腸、外部から見ることは出来ませんが大切な気管、マンションの排水気管やダクトも同じ、施主でさえ普段見れるのは、入口付近などごく一部です。また、蛇腹式のダクトは腸を持つ腸と似ているかも知れません。

でも、腸と排水管やダクトには大きな違いがあります。腸は自ら内容物を動かす作用が出来ることと、問題が起きると早い段階で異変を伝えるセンサーを持っています。一方、排水管やダクトには、通過させるだけで機能はありません。つまり、大きな問題になるまで排水管やダクトは黙っているのです。

それでも排水管は、その問題からの症状はすぐに排水口付近でボコボコと異常音が聞こえたり、排水が遅くなったり、排水の流れ方の変化で気づきやすいのです。



画1 ダクトが汚れると



画2 ダクト空間も狭く

一方、ダクトは少し様子が違います。画1はよく使われているダクトのイメージですが、綿埃などが油性や湿性の煙と共に内壁に付き内面は凸凹、画2のように円形は凸凹の形状に変わり排気の邪魔立てをするようになります。

ダクト内にほこりが溜まり始めると流れる排気を送るファンへの抵抗が付加し、モーターに過荷重が加わることから故障の原因にもつながり、排気の流れが遅くなればその分ほこりも溜まりやすくなるなど相乗効果で問題が発展していきます。また、ファンやモーターの冷却部などにもほこりが溜まり始めることもあるのです。

また、カビなどにとっても絶好の場所になり、かび臭いなど聞くこともあります。

しかし、住んでおられる方にとっては、気になるのがダクトの出口、つまり、外壁等のフード周辺と天井などについている換気ファンの吸入口のフィルターぐらいでダクトのことは気にされることは少ないと思われます。

2. 最悪のケースは発火？

綿埃に油、まさに「たいまつ」のこのようになります。しかし、キッチンフードに付いたダクトはフードに近いほど油分が多く、綿埃に含芯しています。後は発火温度に達する熱が伝わるかに係ってくるだけなのです。実際、飲食店での火災原因の一つに数えられていますし、住宅での事例も聞いたことがあります。

しかし、施主がマンションのダクトの清掃をするのは難しく、できれば5年に1回ぐらいプロに頼むことをみなさまが進められた方が良く、このきっかけで新たな工事や製品販売へつながる可能性があるのです。

東京スクエアガーデン 6 Fにある最先端のエコの知恵“エコチエ”をみんなで学び・知り・広げるエコ拠点「京橋環境ステーション」に行ってきました。

日本企業が世界に誇る最先端エコテクをわかりやすく展示・紹介しています。
 日立製作所は、持続可能な社会の実現に向けた日立グループの取り組みを紹介しています。
 朝日工業社は、植物工場最新栽培技術を展示。
 高砂熱学工業は体感型の最新空調設備や施設の省エネを実現するマネジメント技術を紹介します。
 また、日比谷総合設備は、省エネ、スマート、BCP関連の技術を映像、展示で紹介します。

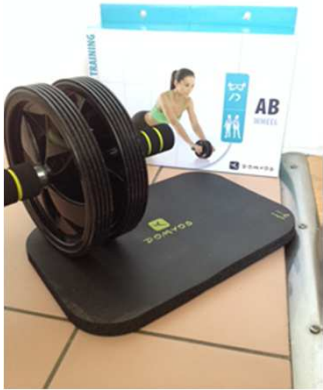
東京都中央区京橋3-1-1 東京スクエアガーデン6 F
 TEL 03-6262-0980 FAX 03-3231-5330
 開館時間 10時～17時（土日祝日を除く）



東雲だより 6月号”編集後記

☆ドルチエ☆

— 腹筋ローラーを買う —



最近、コレ始めました。体を動かすことは好きなんですけど、寒いとサボったり、ちょっと体がダルいな〜と思うとお休みしたり、を繰り返しているうちに気付けばかなり体力の無い体になってしまいました。ここしばらく体調不良が続いていたので「ひょっとして悪い病気かなあ…」なんて思ったりもしていたんですけど、いやいやきっと体力低下が原因じゃん？しかも若干太った様な…と思い始め、一念発起。気合いを入れ直すことに！ジョギングを始める後輩の買い物に付き合ったついでに、私もお手軽に始められる腹筋ローラーを買ってみました。これでダルい体とはおさらばさ。

帰って来るなり早速1人部屋の隅っこでコロコロコロコロ…っと思うはずだったのですが、これ、想像以上にキツくて、全然前に行かれないんです！一応youtubeで最適なやり方を見てからやったので理想の形は分かっていたんですけど、その“形”に持って行くまでが遠い道のりであることを知りました。床と平行になるくらいまで前に進める人はかなり腹筋の鍛えられた上級者です。それに比べ、私の腹筋は余りの刺激の強さにヘラヘラ笑うばかりで情けないったらありやしない…。

そんな矢先、2月に定年退職でご隠居生活に入った知り合いのおじさんから「毎日ジムに通って体重も体脂肪も減ってお腹周りもスッキリしたよ！」と近況報告が入りました。ズバリ、ショックです(笑)お酒も飲まない私の方がこんな無様で。と言う訳で、おじさんに負けないように私もスリムなお腹を目指して腹筋ローラーで頑張りたいと思います。次におじさんにお会いする時には笑った腹筋ではなく、割れた腹筋でお目に掛かれるように…

佐藤 深雪

お問い合わせは

みらいエコリフォームセンター

〒135-0062 東京都江東区東雲2-9-7 東京配送センター内
 TEL.03-3527-5900(代) 営業日▶月～金9:00～17:00 土:応相談

●お問い合わせは
 TEL.03-3527-5628 FAX.03-3527-6070

