

みらいエコリフォームセンター

東雲だより

6月号VOL8



みらい市への
たくさんのご来場
ありがとうございます

今月のトピック

- ① みらい市参加企業様へのお礼
- ② みらい市報告
- ③ 資源エネルギー庁の節電の
おすすめ



参加企業様「ありがとうございます」

「復興・提案みらい市2011」参加企業様へ

拝啓 梅雨の候、貴社益々ご隆盛の段お慶び申し上げます。
平素は格別のご高配を賜り、厚くお礼申し上げます。

さて、過日6月17・18日の「復興・みらい市2011」に際しましては、ご多用中にもかかわらず、ご参加賜り心より感謝申し上げます。

結果につきましては、当日発表の通り 動員は昨年を若干下回りましたが、ご来場いただきましたお客様にはご満足いただけた展示会であったと自負いたしております。

これもひとえに ホスト店様をはじめとして参加いただいた各企業の皆様のおかげと
社員一同 重ねて御礼申し上げます

また、当日は不行き届きの点が多々ありましたこと、ご容赦いただければ幸いに存じます。
又、ご忌憚のないご意見をお聞かせ頂ければと思います。

弊社はこれからも、「復興・再生」「安全・安心」「環境・省エネ」「健康・快適」をビジネスに
をテーマに また受け継がれている「正直」「熱心」「親切」「感謝」の気持ちを忘れずに皆様と一緒に商売に努めてまいり所存でございます。

今後ともご支援 ご鞭撻の程よろしくお願い申し上げます。

敬具

平成23年6月20日

橋本総業株式会社

みらいタウンで節電・省エネ・スマートな暮らしを提案

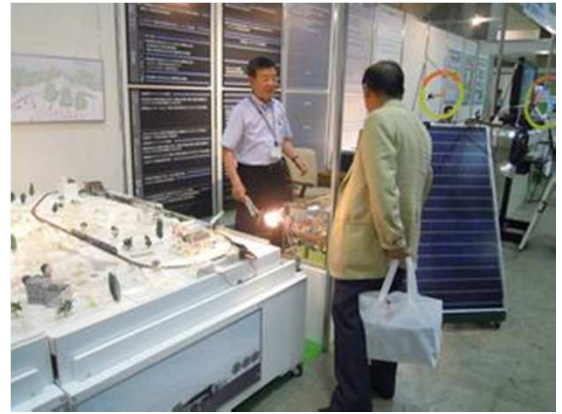
みらい市は6月17日、18日の二日間にわたってビックサイトで行われましたが、1万4千名弱の多数のお客様にお越しいただき大変盛況な催事になりました。有難うございました。

みらいエコリフォームセンターではみらいタウンエリアにおいて節電・省エネ・スマートな暮らしを提案いたしました。

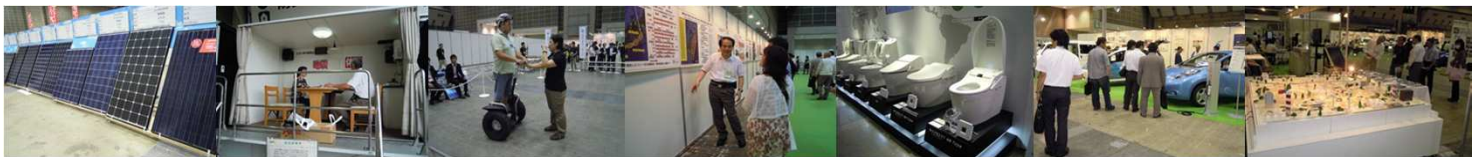
インターネットで地域のエネルギーの最適な管理をおこなう「スマートエネルギーネットワーク」や「政府の将来にわたってのエネルギー政策」「スマートハウス」などを紹介、展示、提案いたしました。

とくに企業における15%の節電をどのように行ったらよいかについて、わが社のエコステージを通じて節電行動計画と現状をご紹介しました。エコリフォームセンターでは「節電リフォームセミナー」を7/14(木)2時～5時東雲で開催いたします。現在申込受付中です。

(研修案内シート添付)



エコリフォームセンターに常設展示



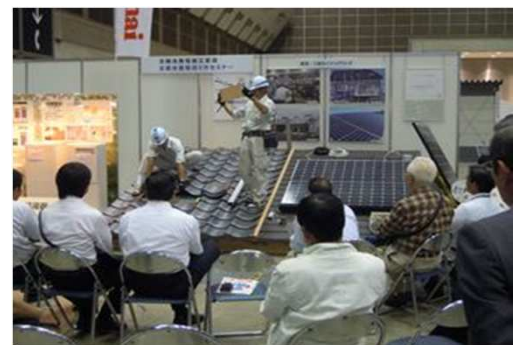
みらいタウン で 太陽光発電施工を実演

みらいタウンの太陽光発電コーナーではメーカー各社の主力商品を一室に展示しました。サンヨー、サンテック、パナソニック、三菱電機ダイキン、京セラ、ノーリツ、シャープと有数のメーカーさんから協力いただきました。

また(株)東日本アーステックさんにご協力いただき瓦屋根とスレート葺きの模擬屋根のうえで、実際の手順にしたがって施工実演を行いました。

エコリフォームセンターでは同様の「太陽光発電施工研修」を8/23(火)10時から東雲で開催いたします。現在申込受付中です。

(研修案内シート添付)



当社の節電行動計画

当社本社ビルの節電活動はエコステージ活動の一環と位置づけ全社員参加のもと各種対策を実施しております。

その内容を1/20の模型にして展示し皆様に紹介しました。

エレベーターの稼働時間規制、自動販売機のタイマー制御、PACのデマンド制御、インバーターACへの買換え、エネファームによる食堂給湯、太陽光発電+リチウムイオン蓄電池+LED蛍光灯、筑波大との共同研究(エネルギーの見える化)、グリーンカーテン(ゴーヤ)、インプラスへの全面改修+スクリーン遮熱、パソコン待機電力カット、屋上菜園などです。

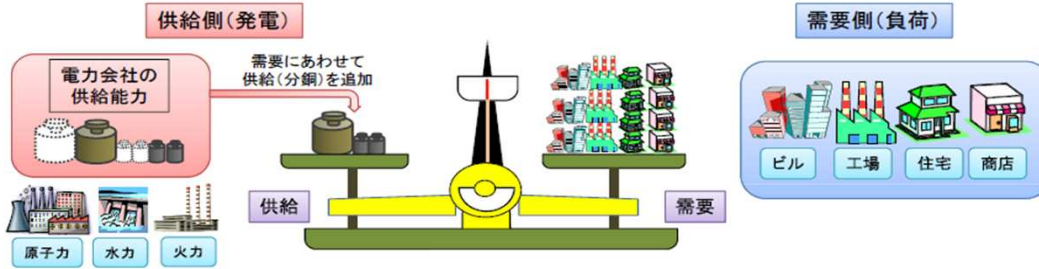


エコリフォームセンターに常設展示

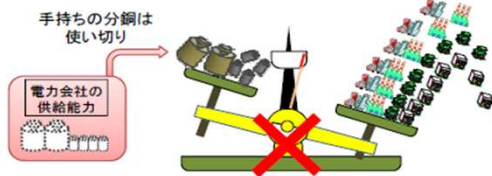
資源エネルギー庁による節電の基礎知識

電力の需要と供給について

- 電気は「貯められない」
- 電力会社は需要(消費)に対して供給(発電)を瞬時瞬時にあわせている。(需要に応じて分銅をのせる)
- 電力会社の供給能力(手持ちの分銅の総数)を超えて供給することはできない。

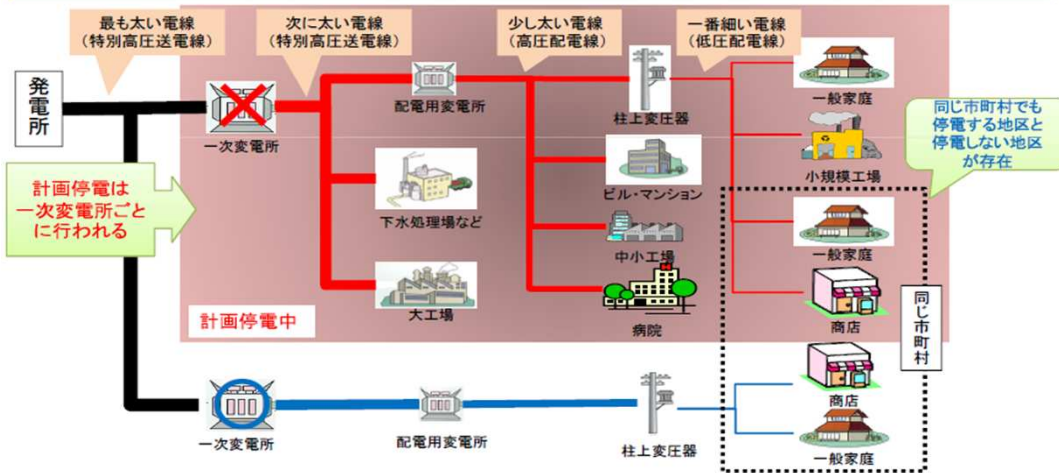


□「需要>供給能力」となった場合は予測不能な大規模停電を招く可能性あり



電気が届く仕組みと計画停電の範囲について

- 電気は発電所から太い送電線で送られ、変電所毎に細い送電線に枝分かれして消費者に送られる。
- 今回の計画停電は一次変電所ごとに行われている。
- そのため、同じ電線網に連なる全ての施設を対象に停電や復旧の操作をすることになる。
- 一次変電所の管轄地域と市町村は必ずしも同じではない。
- そのため、同じ市町村でも停電する地区と停電しない地区が存在する。



あなたが消した分、誰かが点けられる。

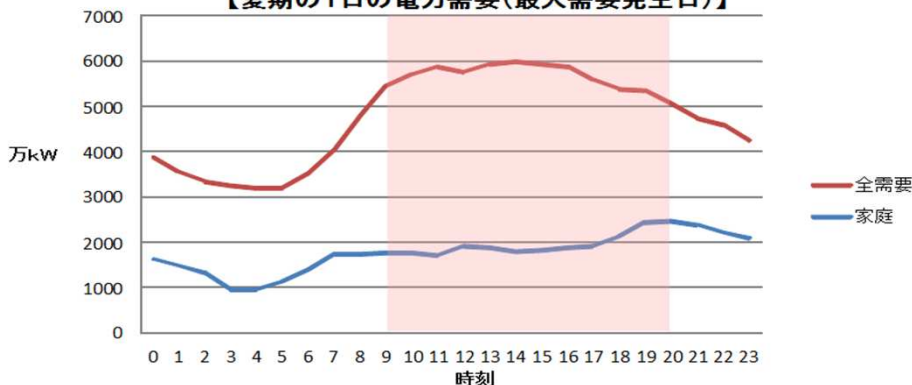
節電にご協力を。2011年東北地方太平洋沖地震

節電はいつすれば？

特に7~9月の平日は冷房需要が増え、1日の中では14時頃に家庭を含む全体の電力需要が最も大きくなります。

1日を通じた節電を心がけつつ、特に日中(9時~20時)の節電をお願いいたします。

【夏期の1日の電力需要(最大需要発生日)】



出典:資源エネルギー庁推計



2011年 東北地方太平洋沖地震



エコリフォームセンター事務局
橋本正美

停電時、太陽光発電システムから電気の使用 (自立運転機能)ができるって知っていますか?

- 突然の災害により長時間停電になった場合でも、太陽光発電システムに備わっている「自立運転機能」を活用することで、電気を使うことができます。
- 自立運転によりテレビが使用できれば情報を的確に入手できます。
- 携帯電話の充電もできます。照明や冷蔵庫も使用できます。
- ただし夜間は使えません。また雨天、曇天には小容量しか使えません。
- 1500Wが限界です。エアコンなどの大容量の電気機器やポンプや大型テレビなどの「突入電流」が大きな電気機器は使えません。
- 自立運転用のコンセントは室内用パワコンディショナーの本体右側にあります。ない場合は工事業者に自立運転用コンセント取付を依頼ください。



住宅の寿命は結露で決まるって知っていますか? また結露はカビやダニの発生原因となります。

- 住宅の寿命は、結露によっておおきく左右されます。結露水が構造体を腐らせ様々な欠陥を引き起こす元凶だからです。
- 結露を防ぐには、その発生のメカニズムを正しく理解しましょう。
- 結露は、室内の水蒸気の発生により高い湿度のとき、外気温が低いためひやされた外壁やサッシ、窓ガラスに触れた空気が一定の条件を越えた段階で結露します。
- 結露はカビの発生やダニの発生の原因にもなります。
- 結露をおさえるには、水蒸気の発生を抑える、外気導入等で換気を良くする、吸湿性の高いカベ仕上げ、ガラスの複層化、内窓設置、住宅の断熱性能をあげる(断熱材充填)などがあげられます。



冷えたビールをグラスに注ぐと、
表面に水滴がつく

窓ガラスに文字がかける



“元気 Mori²” 編集後記

趣味の着物♪
着る楽しみから作る楽しみへ

私、、、着物を着て食事に行ったり
飲みに行ったりしていますが
最近では自分で着物を縫おうと思ひ和裁塾へ通ってます

自分で縫ったものがなんとか形になるとウレシイものです
たとえ少しばかりゆがんでいようとも
そんなのへっちゃら



(株)フューチャーテック
森 知子

娘が結婚して子育てが大成功したという喜びを
かみしめてます
これからは自分探しの旅ですね

お問い合わせは

みらいエコリフォームセンター

〒135-0062 東京都江東区東雲2-9-7 東京配送センター内
TEL.03-3527-5900<代> 営業日▶月～金9:00～17:00 土:応相談

●お問い合わせは
TEL.03-3527-5628 FAX.03-3527-6070

