

東雲だより2021

蒸し暑い日々もようやく秋らしく
なってきました。
今年は紅葉が綺麗みたいです。



東雲研修センターには、ハイパーAW用の融着機、専用工具がそろっており講師さえ手配すればいつでも講習の上修了証を入手できます。

- ① インストール研修の結果と予定
- ② 「卒FIT後はヴィークルトゥホームのご提案」特集
- ③ 荒尾先生寄稿「木造リフォーム4」
- ④ ラボ紹介「最近の大規模商業施設Ⅱ」

研修に当たっては、検温、マスク、手指の消毒、フェイスシールド
使捨手袋の使用、換気等万全の対策をとり実施させていただきます。

インストール研修の結果と予定



便器設置研修



便器設置研修



パッケージエアコン研修



ルームエアコン研修

インストール研修結果と予定をご報告します

【9月の結果】

- 9/2 エアコン施工研修
- 9/3 日建学院介護福祉士研修
- 9/9 パッケージエアコン施工研修
- 9/14 住友林業様見学会
- 9/16 大栄不動産様見学会

【今後の予定】

- 10/7 エアコン施工研修
- 11/16 便器ウォシュレット設置研修
- 11/19 ガス可とう管接続工事監督者講習

「卒FIT後はヴィークルトゥホームのご提案」

環境省・日産・ニチコンHP

卒FIT（電力会社への売電契約終了）後は、リーフのバッテリーに貯めた電気は、EV用パワーコンディショナーを介して、リーフを蓄電池として活用し、昼間発電した電力を夜には自宅向けに回すということも可能です。このようなEVの活用は「Vehicle to Home」と呼ばれています。バッテリーに貯めた電気は、もちろんリーフの走行用の充電にもなります。

Vehicle to Home（ヴィークルトゥホーム）とは

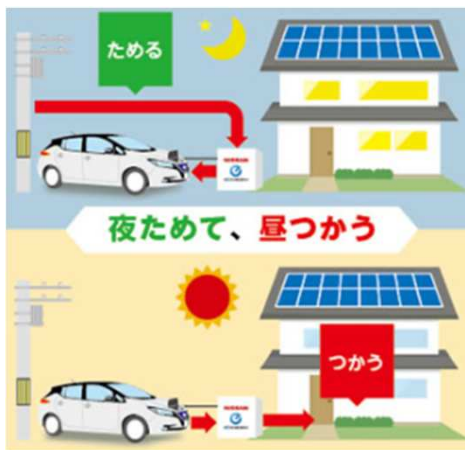
電気自動車（以下、EV）等の電力を家庭用の電力供給源として利用することを指します。一般的な家庭の定置型蓄電池に比べてより大容量ですし、貯めた電気をEVの走行に使うだけでなく、家庭内で使うこともできるため、エネルギーをより効率的に使うことができます。



40kWh
日産リーフは蓄電池としての容量がスゴイ

3-12kWh

一般の家庭用蓄電池

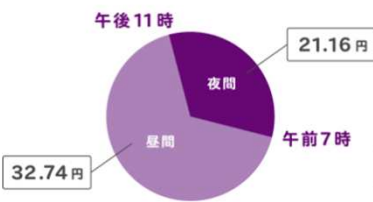


電気代の安い夜間に電気自動車に充電し、昼間に使うことで電気代を節約。電気のピークシフトにも貢献します。夜トクプランは昼に比べ10円/kwhも安い

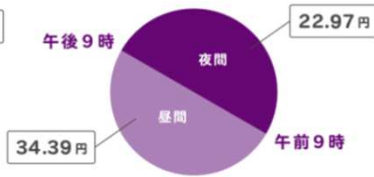


卒FIT後は売電価格は1/5に減る太陽光発電でつくった電気を電気自動車にため、夜に電気自動車から家に給電。(双方向の電力供給) エネルギーの自給自足を可能にします。

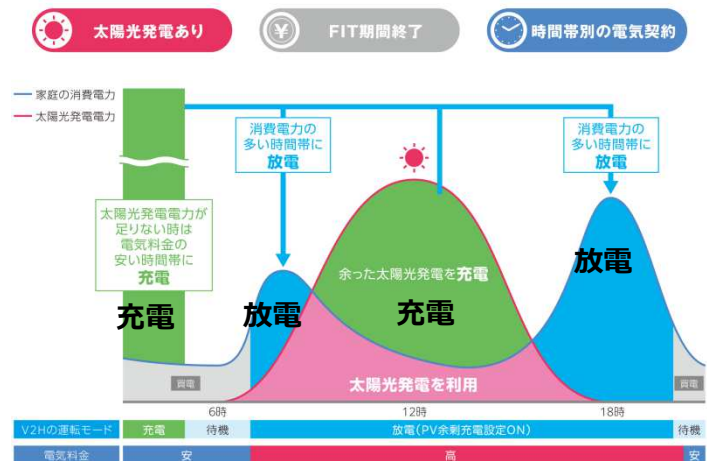
夜トク8



夜トク12



オススメの使い方③



【災害時のバックアップ電源としての利用】
大規模災害等で、ライフライン寸断時には日産リーフのバッテリーから電源供給が可能です。(3日分を供給)
※東日本大震災でのライフライン復旧状況で電力は3日後に約80%復旧(資源エネルギー庁 出典)

項目	機器	使用数	使用時間	消費電力	1台あたり	合計
照明	屋内照明(40w蛍光灯)	5本	5.0h	40w	1kw	
業務	ノートパソコン	2台	4.0h	50w	0.4kw	
通信	携帯電話充電	3台	2.0h	10w	0.6kw	
情報	液晶テレビ	1台	4.0h	250w	1.0kw	
空調	エアコン(20畳)	1台	4.0h	1800w	7.2kw	
食事	電気ポット	1台	1.0h	1200w	1.2kw	
合計	1日あたり					10.86kw

つまり

消費電力は1日あたり約10,86kwh

3日間で約31Kwh



日産リーフの40kwhバッテリーなら安心!

【補助金】	令和2年度補正 CEV 補助事業		令和3年度 CEV 補助事業
	経産省	環境省	
EV	60	80	40
PHV	30	40	20
FCV	250	250	225
V2H 充放電設備	設備費	75	75
	工事費	個人 40	個人 40、法人等 95
外部給電器	設備費	50	50

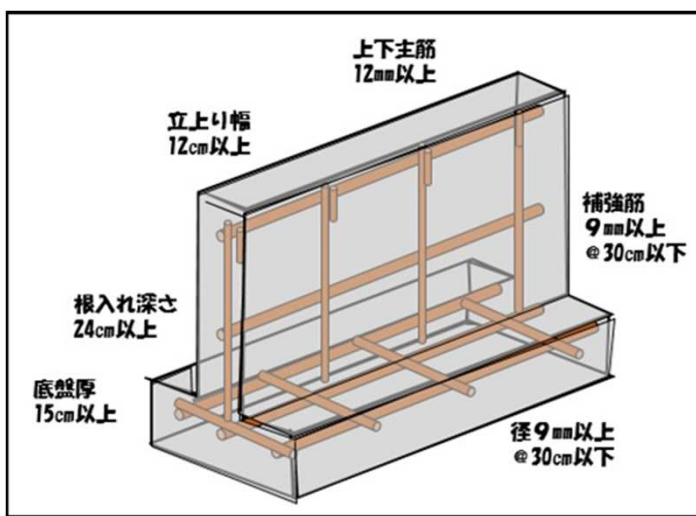
EV等自動車に加え充放電設備、外部給電器の補助金もある

基礎については鉄筋の有無があります。経験から1970年代半ば頃までの木造住宅は配筋が無かったようです。

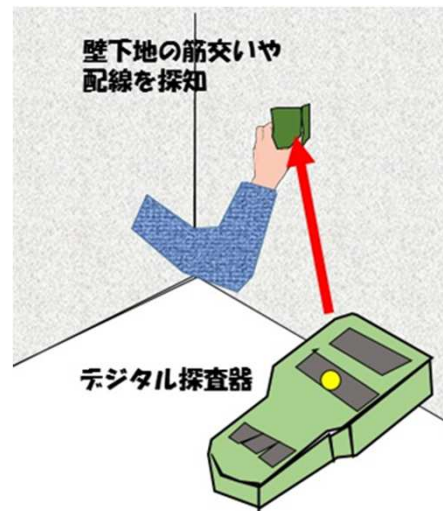
配筋の有無については鉄筋探査機があれば配筋間隔等判りますが、RC(鉄筋コンクリート造)のビルと異なり元々配筋密度は少ないのです。

木造住宅の標準的な布基礎の配筋は画1のように縦横30cm程度の間隔で配置されています。リフォームなどであれば画2のようなデジタル探査器で無筋に反応するチェックできれば良いと思えます。

一点注意が必要なのはアンカーボルトです。無筋とは言え、アンカーに反応するので、反応したら縦横センサーをずらして画1のような間隔で反応するか確認してください。



画1 木造基礎の標準的な配筋



画2 デジタル検査器

木造住宅耐震診断では、基礎の形状と配筋の有無は調査項目なので、調査の際に数カ所で配筋の確認をして反応があれば、縦横ずらしながら配筋間隔をチェックして判断しています。

苦労はセンサーの大きさです。耐震診断調査の対象となる木造住宅の場合、基礎の高さ自身が低く、探査しにくいこともあります。基礎の形状も兼ねてでは基礎際で少し土を掘って探査することもあるかと思えます。

デジタル探査機は安価ですが、壁内の筋交いや配線を探査できます。例えば、エアコン設置のスリーブ位置を決める場合、筋交いに穴を開けたり、配線を切断したりしては大変です。

ちょっとコツはあるものの慣れれば判ると思います。私も設計の立場から事前調査では筋交いなど知っておく必要がありますので重宝しています。

また、コロナ禍で話題になっている非接触熱センサーも現場では使用する場合があります。一番は表面温度を測りながら推定する壁内の断熱性能ですが、デジタル探査機と合わせて表面温度差から筋交いの推定をすることで因り正確に把握することもあります。

また、土台等の表面温度の違いから含水状況についてもある程度判ります。

含水率については接触型の含水率測定機器もあります。これも思ったより安価で床下などを調べるときに重宝しています。

何よりも表面含水率が数字で出ますので施主様にも見てもらい問題点を理解していただけるのです。この際に湿度センサーも合わせて床下の状況、防湿対策について説明するのも良いと思えます。

木造にとって基礎は要です。床下のいろいろな問題と共に説明をすることは信頼にも繋がるのです。

日本橋室町三井タワー2019
コレド室町テラス



日本橋三越1935
重要文化財

三井本館
重要文化財
1929



虎ノ門ヒルズ

森タワー2014
ビジネスタワー2020
ステーションタワー
2022（建設中）



東雲だより10月号”編集後記 ☆ドルチェ☆ ー秋刀魚を食すー

秋といえば秋刀魚！今年は不漁で1匹200円の時期が続いて、買いたいけど買えない、食べたいけど食べられないという悲しみを味わっていました。その間は秋刀魚の開き(干物)の方がまだ安かったので、それを食べて我慢…。が！やっと心置き無く食べられる値段になりましたね。我が家御用達のスーパーは1匹100円の日が続いていたんですけど、先日ついに80円に遭遇！！無類の秋刀魚好きとしてはこのチャンスを逃す選択なんてできません！この日はランチにも秋刀魚を食べたにも関わらず、夜も豪勢に1人2匹ずつ頂きました。



焼きたての秋刀魚は最高です！アツアツのうちに食べたくて、まるでカニを食べている時のように食卓はシーンとして、一切会話なし。ただ黙々と味わってしまいました。やっぱりこれが無いと秋の味覚を味わったとは言えないですからね！今年はいつまで美味しく食べられるかな？旬が過ぎるまで毎日食べる勢いで精一杯楽しみたいと思います！

佐藤深雪

橋本総業

東雲研修センター

〒135-0062 東京都江東区東雲2-9-7 東京配送センター内

●お問い合わせは

TEL.03-3527-5628 FAX.03-3527-6070

お問い合わせは

