

東雲だより2020

急に涼しくなりましたね。
昨日は冷房をかけたのに
今日は暖房だなんて！
皆さん風邪をひかないように
ケアしてください。



マツロクさんのご協力で
階段用手すりを設置
しました。
場所は、サ高住モデルの
前です。みらい市では
浦島太郎実演もやります

① インストール研修の結果と予定

② 「高齢期の居住の場の全体像」特集

③ 荒尾先生寄稿「秋のエアコン掃除注意点」

④ ラボ紹介「日建学院介護福祉士実務者研修」

＊東京都の解除宣言をうけて7月からインストール研修を開催致しております

再開に当たっては、検温、マスク着用、手指の消毒、フェイスシールド・

使い捨て手袋の使用、換気等万全の対策をとり実施させていただきます。

インストール研修の予定



SK現調施工研修



パッケージエアコン施工研修



エアコン施工研修



便器設置研修

【インストール研修予定と結果をご報告します】

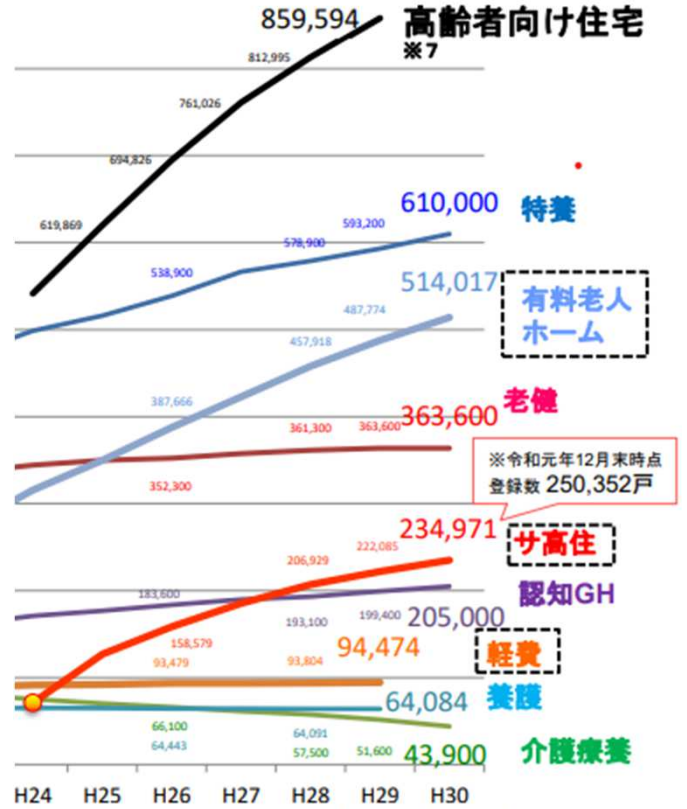
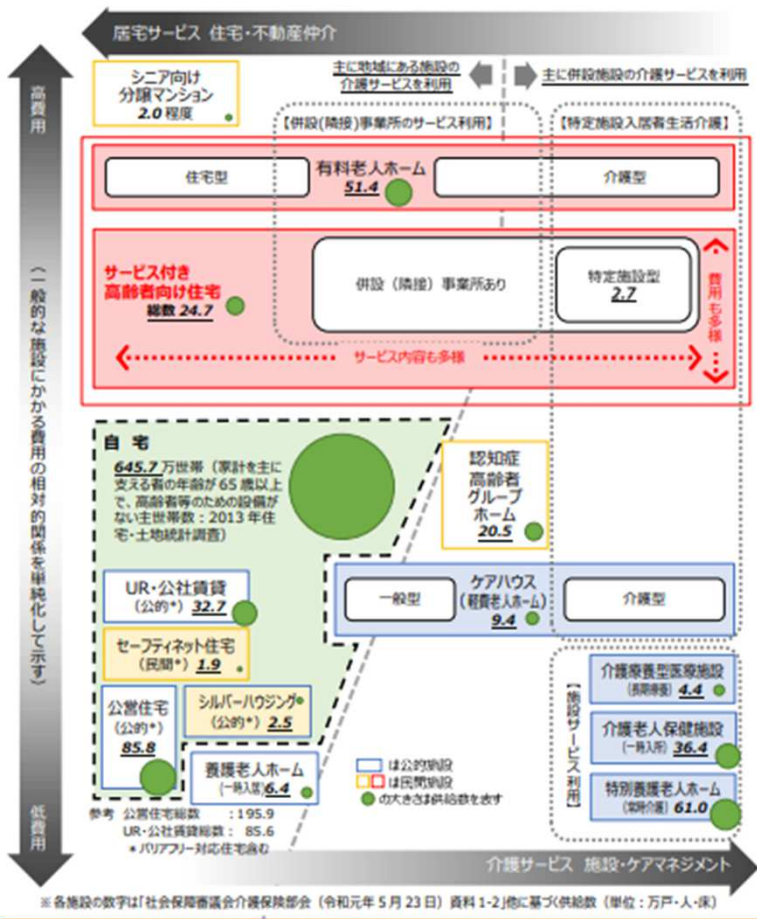
- 9/3 パッケージエアコン施工研修 ⇒ 実施済み
- 9/8 便器・ウォレット設置研修 ⇒ 実施済み
- 9/11 SK現調・施工体験研修 ⇒ 実施済み
- 9/17 エアコン施工研修 ⇒ 実施済み
- 10/13 システムバス現調研修 ⇒ 実施済み
- 10/22 エアコン施工研修 ⇒ 実施予定
- 11/13 ガス可とう管資格講習 ⇒ 実施予定
- 11/17 便器・ウォレット設置研修 ⇒ 実施予定
- 12/3 エアコン施工研修 ⇒ 空いています
- 1/14 エアコン施工研修 ⇒ 空いています
- 1/19 システムバス現調研修 ⇒ 空いています

「高齢期の居住の場の全体像」

国土交通省HPより

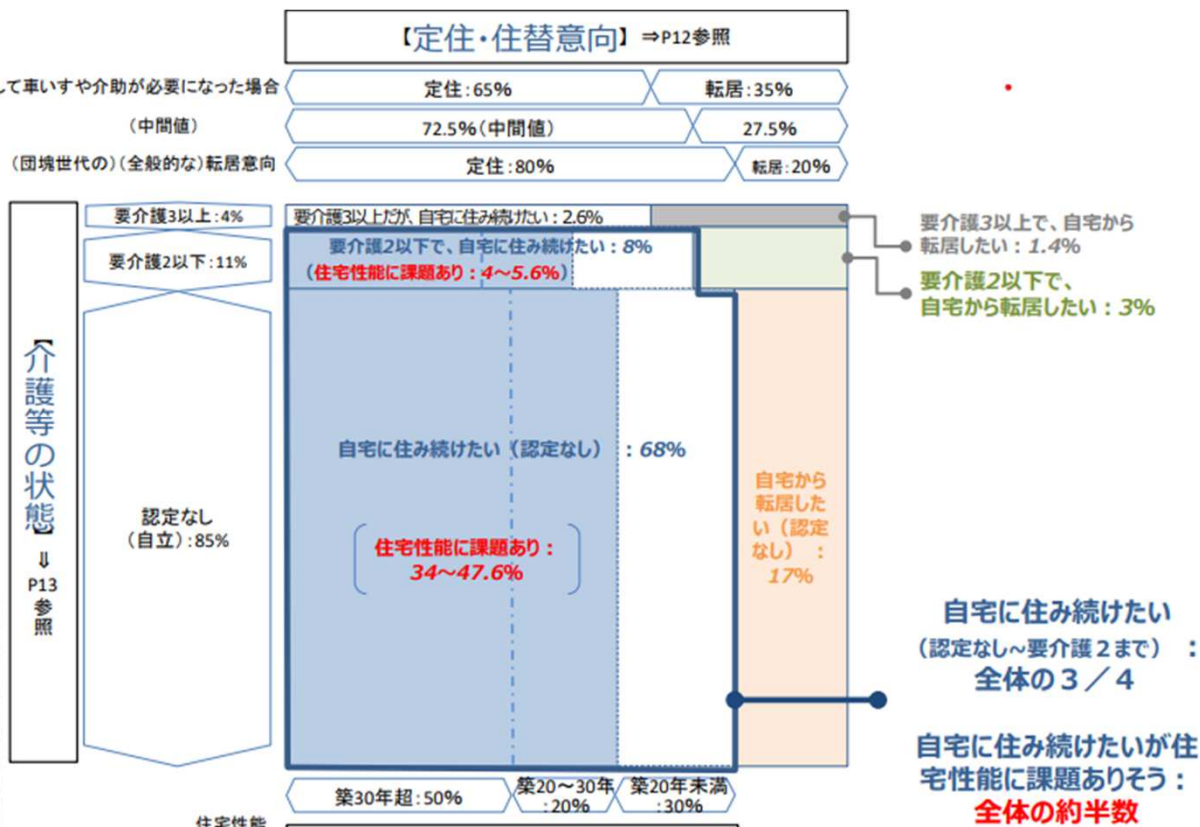
65歳以上の人口は約360万人。その内高齢者住宅または施設等に居住する人は約220万人（6.3%）。居住の場は、9割以上が自宅となっています。高齢者世帯数は、2020年で1376万世帯ですが、その80%が自宅に住み続けたいと答えています。しかし、住んでいる住宅は50%以上が築30年を超えており、耐震性・バリアフリー・省エネ性能にかけている住宅が多いのです。国は引き続き、建て替え（昭和55年以前）および高齢期に備えた既存住宅の改修に配慮した提案・支援を行っていきます。

■高齢期の居住の場の全体像



高齢者向け住宅とは有料老人ホーム+サ高住+経費老人ホーム、

世帯主年齢65歳以上世帯を100%として按分



「 秋のエアコン掃除注意点 」

一級建築士 荒尾 博

うっとうしい梅雨、そして猛暑の夏、数字を見ると多くの地域で観測史上初という文字が目につきます。ここで問題なのがエアコン、かなり酷使されたのも事実です。

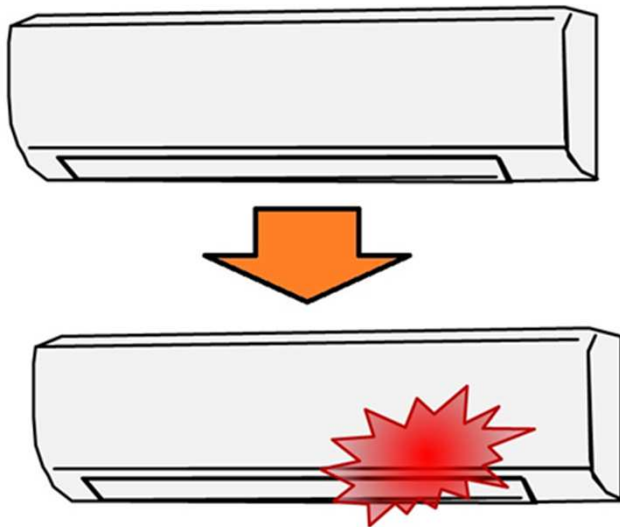
また、今年の1～3月は暖冬だったのも事実でしたが、年末から来春まで暖冬かどうかは判りません。確かに温暖化の影響で北極の強力な冬将軍が弱体化傾向にあると言う考え方はありますが、逆に考えるとどかんと鎮座から動き回るようになってその分寒気の動きが読めなくなったとも言えるのです。

私は住宅・不動産相談のカウンセラーをしています。エアコンの内部にはカビや粉塵などは例年より多く潜んでいて、ウイルスの隠れ家かも知れないと言う相談が寄せられています。

その回答はというと家庭で出来ることでは、フィルターを外して付着物を取り除く、手の届く範囲で掃除機の先端にブラシ付き部品を付けて吸い取るとか、布で拭き取るなどありますが。やはり、専門業者の洗浄を依頼することをお勧めしています。

子供部屋や主寝室はまだ良いのですが居間などの場合、キッチンからや卓上で焼肉などから油分の含んだ浮遊物を巻き込んで拭きただけでは取れない状態もあるのです。

その目安はフィルターの汚れを掃除機で取っても取りにくいかどうかでも判ります。洗剤を使って優しくブラシで洗浄するときれいになるなどです。



画 エアコンから突然の出火、原因は

相談の中で、ウイルス対策でアルコールや次亜塩素酸ナトリウムを使ってと言う話があった場合、絶対にしてはならないことですよと説明します。

その理由は、消防関係の資料を見ると独立行政法人製品評価技術基盤機構（NITE）の注意喚起の中で、洗浄時に内部配線の端子部分に洗浄液が付着し、通電時にトラッキング現象が発生して出火に至った例が少なくても20件ほど報告されていました。

今年のように酷使されたエアコンの洗浄は必要で、その場合、専門の洗浄業者に依頼することが大切です。ただ、最近テレビなどで報道されているように悪徳業者もいるのでどう探せば良いのかも聞かれるのです。

リフォームは日頃の付き合いも大切で、この時期のアナウンスとして洗浄の重要性と洗浄サービスをお話することも信頼に塚がるのです。

今回は、日建学院様が東雲研修センター内で介護福祉士実務者研修を行ったので取材しました。

2013年度から、従来のホームヘルパー2級は「介護職員初級者研修」に移行し、ホームヘルパー1級は「実務者研修」へと一本化されました。

2016年度の介護福祉士国家試験から、受験資格として実務経験3年を加えて、実務者研修の終了が義務付けられました。

指定（介護予防）訪問介護事業所で必ず配置される「サービス提供責任者」になるためには、実務者研修の終了が介護福祉士の資格が必要となります。

日建学院 池袋校
東京都 豊島区 池袋2-38-1
日建学院ビル2F
Tel : 03-3971-1101

・日建学院 新宿校
東京都 新宿区 西新宿7-2-4
新宿喜楓ビル2階
Tel : 03-6894-5800



車いすからベットへの移動（先生）



車いすからベットへの移動（生徒）



ベットへの移動（生徒）

東雲だより 10月号”編集後記 ☆ドルチェ☆ — Go To 函館 —

先日、Go To トラベルキャンペーンを利用して函館へ行って来ました。久々の飛行機にワクワク、満席の蜜状態にドキドキしつつ、旅行に出掛けられる事にはやっぱり嬉しさがありました。

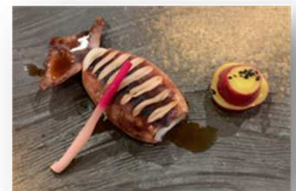


函館山

10月の北海道は少しひんやりしていたけど、その分函館山はキレイに見えて、ホテルの部屋からも大浴場からも絶景を堪能。青空とのコントラストが最高でした。

食の方は、美味しい海産物の嵐！今回泊まった朝食が有名な『ラビスタ函館』では、朝から山盛りのいくら丼やイカ刺しを味わうことが出来て、とっても満足できました。北海道の方たちは毎日あんなに美味しいものを召し上がっているのですね！羨ましい限りです！

またゆっくり北海道に行かれる日を夢見て、今日もお仕事頑張りま〜す(^o^)/ 佐藤深雪



橋本総業

東雲研修センター

〒135-0062 東京都江東区東雲2-9-7 東京配送センター内
TEL.03-3527-5900〈代〉 営業日▶月～金9:00～17:00 土:応相談

●お問い合わせは
TEL.03-3527-5628 FAX.03-3527-6070

お奨めの駐車場
タイムズ・オートバックスTOKYO BAY 東雲駐車場
東京都江東区東雲2-7・350台収容・24時間入庫可・20分100円・最大1400円



お問い合わせは