

急に涼しくなってきました。  
着こなして調整し風邪をひかないように。



システムバス施工研修の、  
施工後のモデルを作り  
ました。  
完成見本として利用します

① 9月研修会および見学会報告

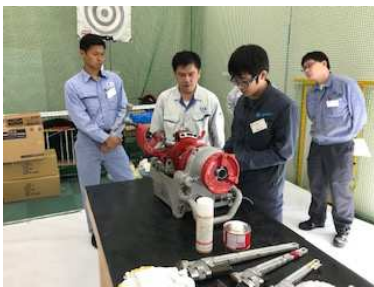
② 「工事現場のマナー」特集

③ 荒尾先生寄稿「増築の対応」

④ ラボ紹介「トーベヤンソンあけぼの子ども森公園」

\*みらいエコリフォームセンターは、東雲研修センターに名称が  
変わりました

9月研修および見学報告



配管技能講習会



配管技能講習会



エアコン施工研修



パナソニック建材研修

9月研修会、見学会の実績をご報告します

- 9/5 環太平洋アジア交流協会様見学会
- 9/11 CCI生田様見学会
- 9/12 インストール研修/エアコン施工
- 9/18 小泉機器様・パナソニック建材研修会
- 9/20 給排水研究会配管技能講習会準備
- 9/25 給排水研究会配管技能講習会鋼管
- 9/26 給排水研究会配管技能講習会ステン・銅管
- 9/26 東栄産業様見学会
- 9/27 YHK器材様・キャプティ様研修会

## 【現場近隣への挨拶回り】

工事期間中は何らかの形で、ご迷惑をかけることとなりますので、そこをよく説明し、了解いただくことが目的です。

- 可能な限り、お施主様とご一緒していただくことがポイントです。

## 【騒音】

大きな音や振動の発生する作業を行うときには、事前にお客様と近隣の方々に説明して、了解を頂きましょう。

- マンションなどは、管理組合や管理員に一言お断りを入れておきましょう。
- 作業時間は、事前に通知し時間厳守してください。

## 【車の止め方】

工事車両は、お客様や近隣の迷惑にならないところに駐車しましょう。駐車禁止の場所には止められません。近隣の駐車場に止めましょう。

## 【養生】

工事の作業内容により、必要な箇所を丁寧に養生しましょう。作業する場所にあるものはすべてお客様の財産です。

- マンションなどでは、共用部分の養生も十分に考慮しましょう。

## 【工具や部材の置場】

工具や部材は、適切な場所に整理して置きましょう。必ず許可や了解を頂いて下さい。

- 芝生や車庫などに置く場合は、必ず養生をした上に置きましょう。

## 【ゴミ】

ゴミ・廃材は、必ず持ち帰り処分しましょう。建設廃材は、マニフェストを添えて中間処理業者に廃棄を依頼しましょう。

## 【整理・整頓】

作業の終了時には、建物内や建物外の整理整頓や片づけを行いましょ。

## 【身だしなみ】

身だしなみは、常に清潔を心がけましょ。作業着、ヘルメット・安全靴等の保護具を着用して安全に配慮ましょ。

## 【タバコ】

作業中は絶対に禁煙です。お客様宅では、外でも喫煙しないようにましょ。

## 【電話】

携帯電話は、屋外で使用ましょ。工事中にかかってきた場合は、「あとでかけ直します」と伝え、お客様にことわって、建物の外でかけましょ。

## 【トイレ】

仮設トイレが置けない場合、お客様のトイレは絶対に無断で使用してはいけません。了解を頂いて使用する場合も、清潔に使用ましょ。

## 【追加変更、引渡説明】

追加変更があった場合は、見積を提出し了解の上で工事を継続ましょ。また設計・工事内容・部材・工期などの変更は、その都度報告・連絡・相談が必要です。引き渡し時には、機器の取扱説明など丁寧な説明が必要です。



## ○ 安全な服装の例



## 「 増築の対応 」

一級建築士 荒尾 博

住宅の増築の話、注意する点があります。それは、10㎡を超える増築の場合、建築確認申請が必要だということです。ただし、東京や大阪など大都市周辺の住宅地の場合10㎡未満でも準防火地域など指定されている場合も確認が必要になること押さえておく必要があります。



画1 増築のイメージ



画2 エクспанション

そして、実際に増築を計画する段階でもう一つ大きな問題があります。それは、既存とのつなぎ方です。増築ですから既存の建物に継ぎ足すのですが、単純に継ぎ足すことはほとんどできません。

画1の例では右側が既存で、左側が増築部なのですが、その理由の一つは、既存建物の新築時の耐震基準と増築部の性能が異なることからお互いに干渉しあって破壊されることを防ぐ必要があります。そして、もう一つが既存の防火性能等の関係です。例えば、防火構造という仕様でも新旧の基準があります。

この解決法は、既存も現行法規に合致させることです。しかし、増築するのに既存の耐震性能や防耐火性能を改修するには相当の費用がかかるので実務現場では難しいのです。既存が旧耐震性能で地震時に倒壊する可能性が極めて高いと予想されるようであれば、行政の薦めている耐震診断を行い、その結果も踏まえて施主を説得して耐震改修を薦める事は大切です。ただ、既存建物がその判断の基準である新耐震以降の建物であっても、直接の増築は認められないと考えた方が正解というのが現状です。

そこで唯一の対策としては既存と増築部のジョイント部をエクспанション接合にする方法があります。この方法、実は新築マンションなどでも使われています。建物が2方向にある場合などが荘なのです。例えば、新宿の都庁建物の近くにある超高層の「NSビル」は中央に大きな吹き抜けがあって吃驚されたことがあるかと思いますが、実は4つの超高層建物から構成されており、その間にある空間を吹き抜けにしているのです。そしてそれぞれの建物は、エクспанションでつながっているのです。

ここで注意なのですがエクспанションとは2つの建物が地震時に違う動きをしてもこの部分が電車間の連結部のようにする必要がることです。ただ問題なのが火事などの延焼防止の準耐火構造等を確保しておく必要があることです。

そこで問題なのは、接合部付近の対策です。地震の動きからそうなると両方の建物の接合部がスライドしてあればよく、漏水の対策も比較的簡単です。しかし、防耐火対策となるとスライド部分の隙間が問題の上、建物に求められている一定時間の火炎に耐えなければなりません。

結果、公的に認定を取得したエクспанション材を使うしか無いと解釈されます。しかし、一方で、製品の多くが鉄骨や鉄筋コンクリート用であって木造で使用するとなると収まりが難しいのです。単純に法律論でいうと簡単ではありません。さらに、今回実際に使ったのですが内側に防火と断熱も兼ねたスライドに追随する認定を受けたマットが必要なのです。実際、このΩ型のマット状を隙間に挟むは大変で職人さんも悲鳴を上げながら何とか納めたのです。このエクспанション部実は、依頼した民間確認審査期間でも初めての経験だったようで、且つ防耐火性能の重要なポイントでもあったので、検査も通常の基礎配筋、建方の主要構造部、完了に加えてエクспанション施工時の検査が加わり、計4回の検査になりました。

今回は、埼玉県飯能市にあるトーベヤンソンあけぼの子ども森公園に行ってきました。

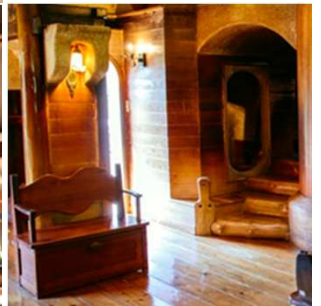
トーベヤンソンは1914年、ヘルシンキ生まれ。画家、挿絵作家、風刺漫画家、小説家、童話作家であり、フィンランドが生んだ偉大な作家の一人。

「ムーミン」シリーズを発表し、世界的に高い評価を獲得しました。

ここの建物は、すべて本格的な北欧木造建築物です。素材は、天然木、鉄、銅、石でできています。

子どもがたくさん来ていましたが、建築設計士にとっても垂涎的でしょう。

〒357-0046 埼玉県飯能市大字阿須893番地の1  
TEL. 042-972-7711  
FAX. 042-972-7220  
休園 月曜日



東雲だより10月号”編集後記 ☆ドルチェ☆ — 秋の味覚 —

秋！色々と美味しいものが揃う季節です。

先日、久々のとんかつ屋さんで定食を頼むと、ご飯が季節のご飯も選べるようになっていて、出て来たものがキノコの炊き込みご飯でした！結構ふんだんに使われたキノコから旨みがしっかり出ていて、美味しいの何のって。キノコって食感も良いですね。お鍋に入れてもよし、バターソテーにするもよし、パスタに入れてもよし、実はどんな料理にも合う万能な食材だと思います。

そしてカロリーが低いことも嬉しいですね～。低カロリーで食物繊維が豊富なので昔からダイエットに良い食材として知られて来ましたが、なんとキノコに秘められたパワーは他にもあるってご存知ですか？『キノコキトサン』という成分で、これがコレステロールや中性脂肪を減らして脂肪燃焼効果をもたらしてくれるんです。しかもキノコに多く含まれるビタミンは風邪予防にもなるので、もはや無敵の食材といっても過言ではなさそうです。いやー、こうやってキノコについて書き出してみると、改めてその凄さに驚いちゃいますね！



きのこの炊き込みご飯

生のキノコよりも乾燥させたものの方がより栄養素が高くなるそうなので、今年は乾燥キノコをモリモリ食べて、美味しく健康体を目指すぞ～！！

皆さんもぜひこの秋はキノコで元気にお過ごし下さい(^)

佐藤深雪

橋本総業

東雲研修センター

〒135-0062 東京都江東区東雲2-9-7 東京配送センター内  
TEL.03-3527-5900<代> 営業日▶月～金9:00～17:00 土：応相談

●お問い合わせは  
TEL.03-3527-5628 FAX.03-3527-6070

お奨めの駐車場  
タイムズ・オートバックスTOKYO BAY東雲駐車場  
東京都江東区東雲2-7 \*350台収容\*24時間入庫可\*20分100円\*最大1400円

ご案内図

東雲(しのめ)  
東雲駅入口  
東雲駅出口  
東京港  
至国際展示場

お問い合わせは